

ООО "Энтелс"	Инструкция по установке и запуску демонстрационного проекта SCADA-системы ЭНТЕК	И-ПО-ДЕМО-1.0-2023
		Лист 1 / 14

ИНСТРУКЦИЯ

по установке и запуску

демонстрационного проекта

SCADA-системы ЭНТЕК

для ОС Windows

г. Москва, 2023

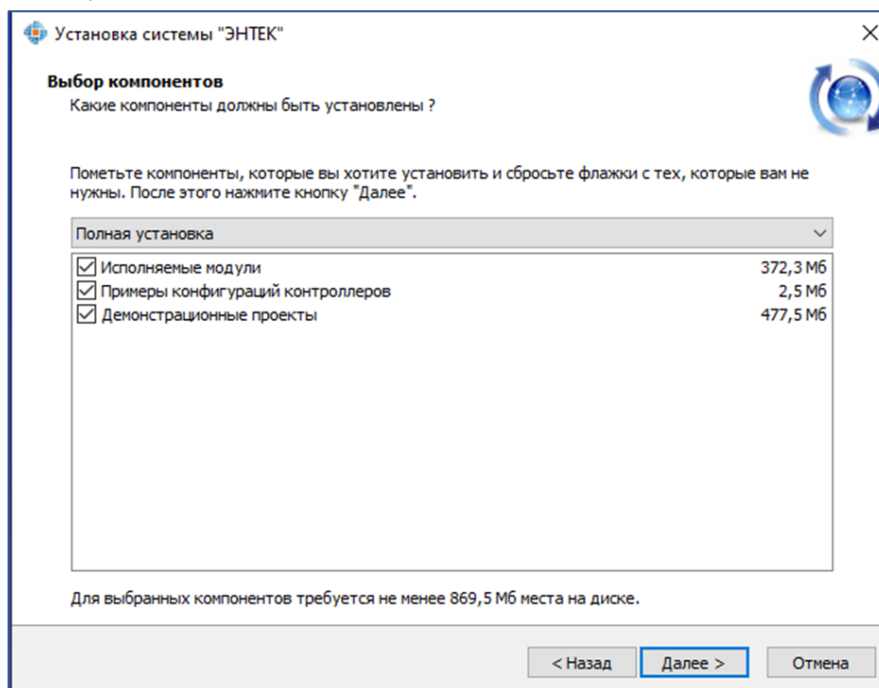
ООО "Энтелс"	Инструкция по установке и запуску демонстрационного проекта SCADA-системы ЭНТЕК	И-ПО--ДЕМО-1.0-2023
		Лист 2 / 14

СОДЕРЖАНИЕ

Установка демонстрационного проекта.....	3
Загрузка демонстрационных проектов с вебсайта.....	8
Запуск демонстрационного проекта.....	9
Запуск демонстрационного проекта из Интегратора ЭНТЕК	9
Запуск депопроекта из папки проекта	11
Знакомство с демопроектом.....	12

Установка демонстрационного проекта

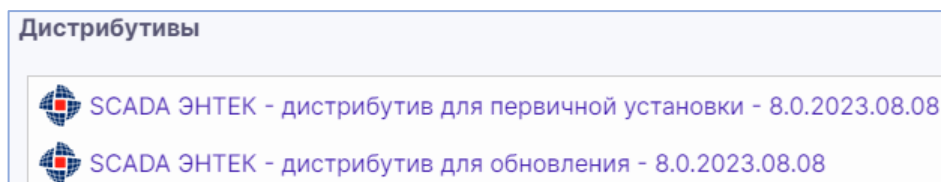
Демонстрационные проекты устанавливаются вместе с ПО SCADA-система ЭНТЕК.



По умолчанию, файлы проектов располагаются в каталоге "[C:\ENTEK Projects](C:\ENTEK\Projects)". Тем не менее, Ваш проект может располагаться в любом другом месте.

В том случае, если у Вас отсутствует каталог с демонстрационными проектами Вы можете повторить процедуру установки SCADA-системы ЭНТЕК.

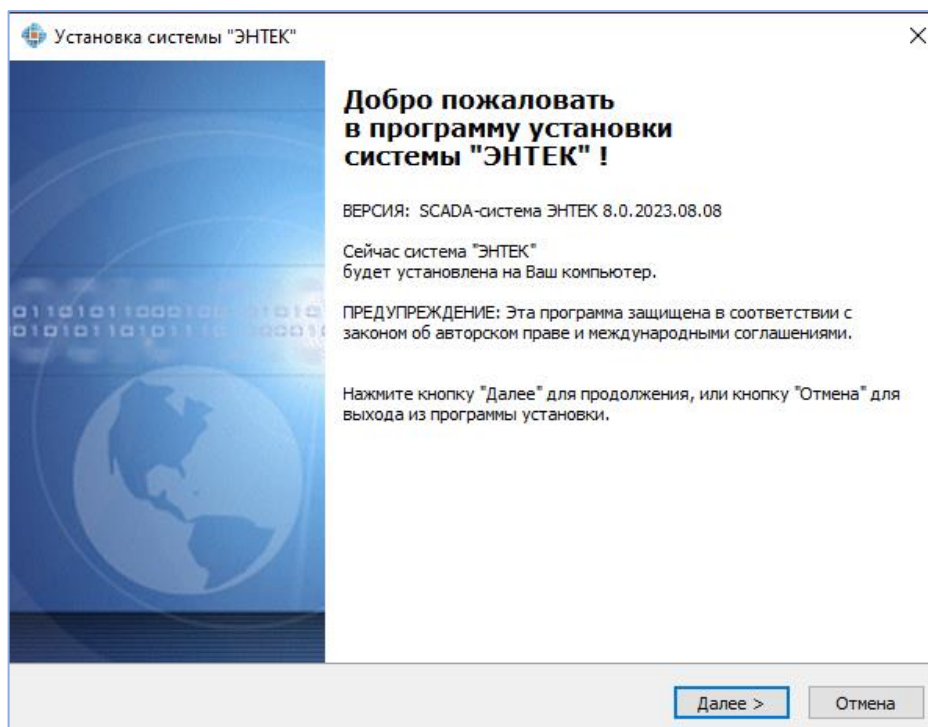
Дистрибутивы для первичной установки и для обновления можно скачать с вебсайта ООО «ЭНТЕЛС» по адресу: <https://entels.ru/ru/scada-sistema-entek> в подменю «Скачать».



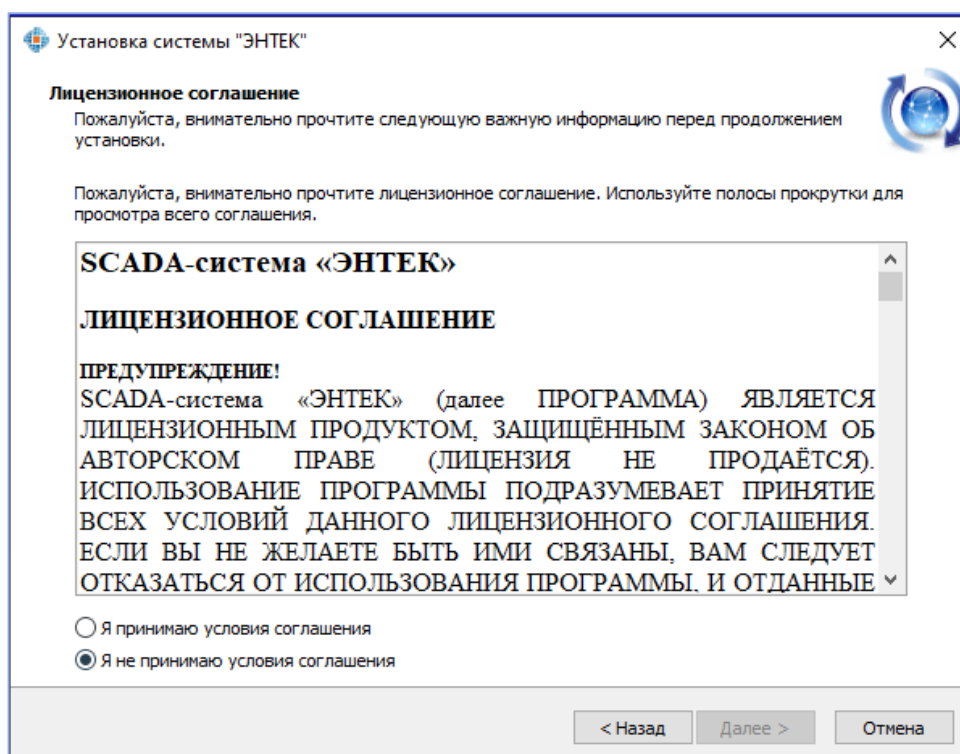
Для запуска инсталлятора дважды кликните по нему левой клавишей мыши.

Имя	Тип	Размер
[..]		<Папка>
Entek_setup_full_2023.08.08	exe	286 641 085

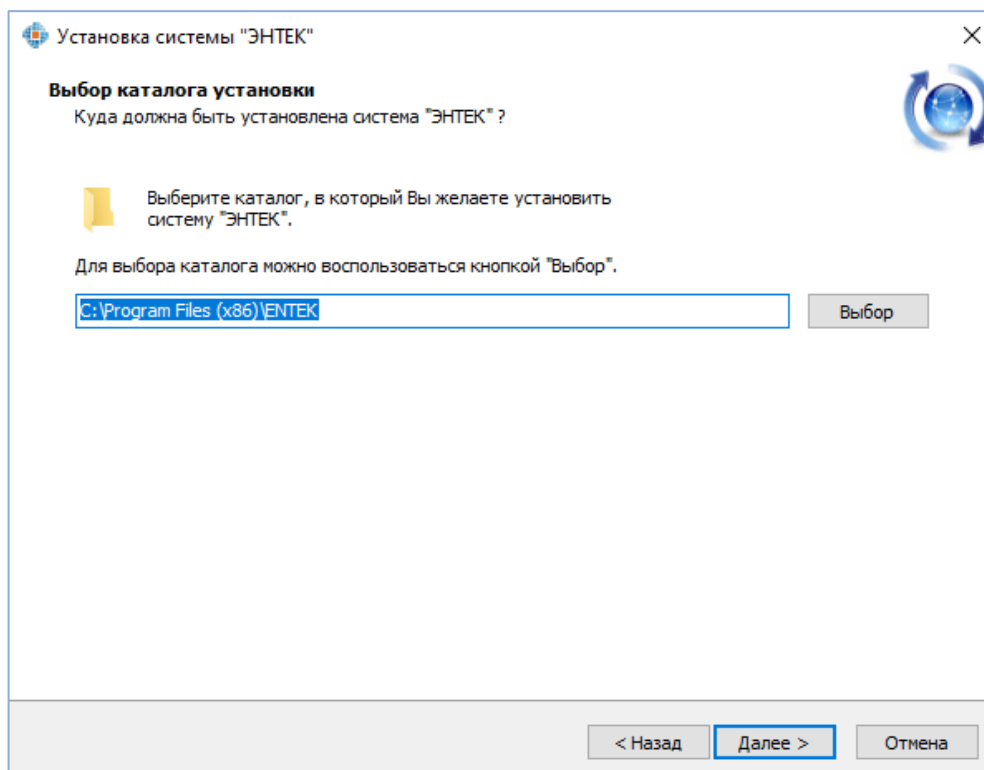
Начнётся процедура установки SCADA-системы ЭНТЕК



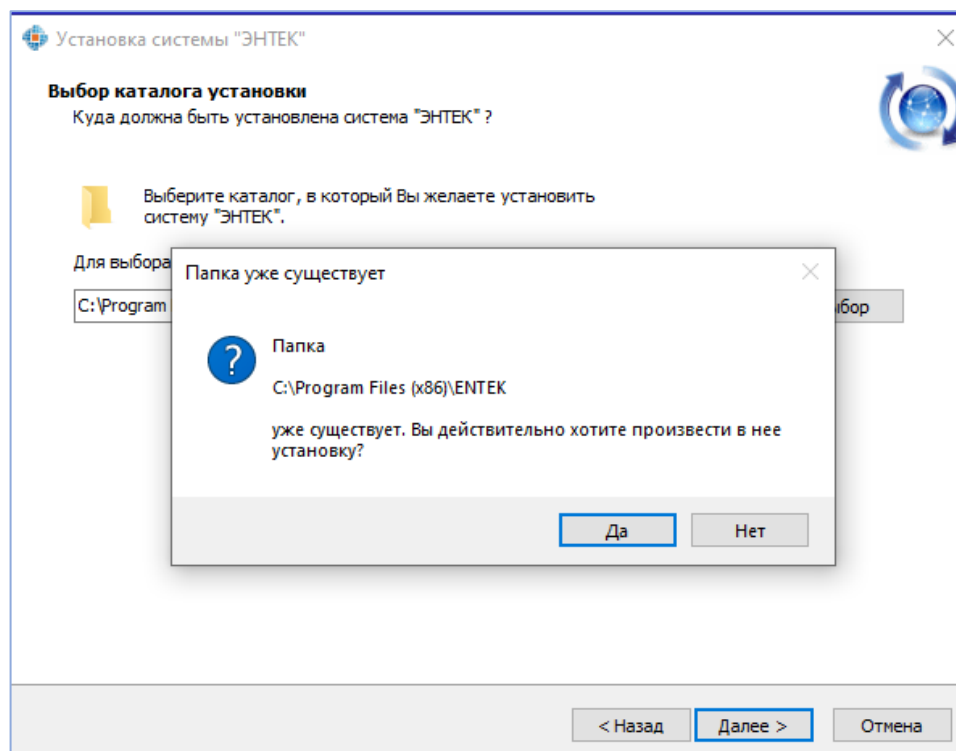
Нажмите на кнопку «Далее» и ознакомьтесь с лицензионным соглашением. Для продолжения процедуры необходимо принять условия соглашения, конечно, если Вы согласны с ними.



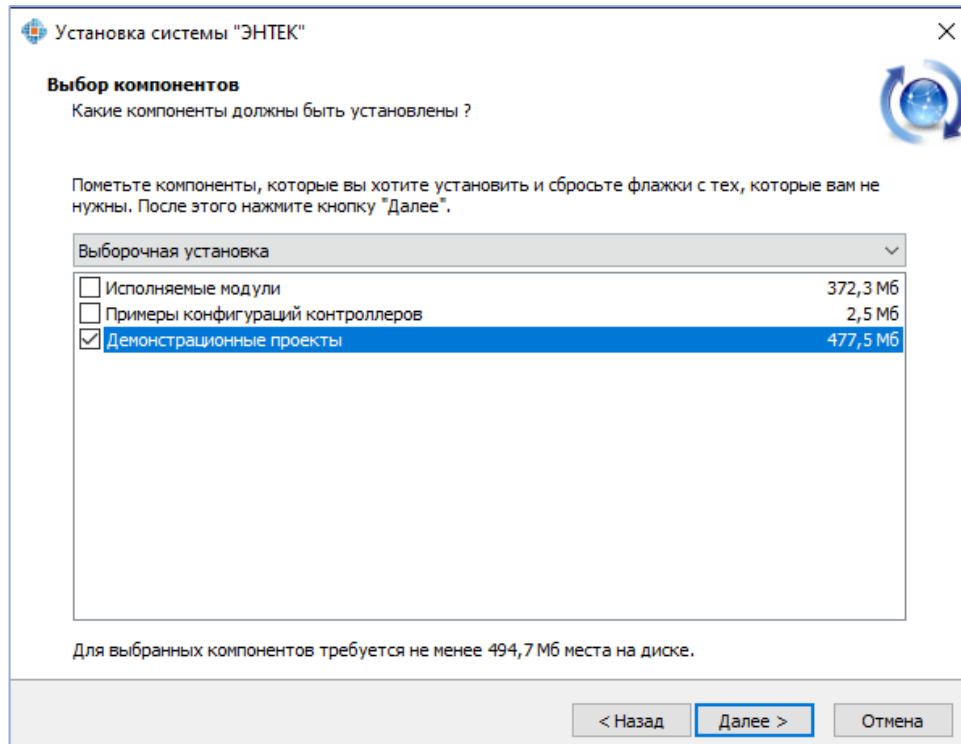
На следующем этапе необходимо будет выбрать папку установки SCADA-системы ЭНТЕК. В Windows 10, по умолчанию, это «C:\Program Files (x86)\ENTEK». Если у Вас SCADA-система ЭНТЕК установлена в другой папке укажите её. Затем нажмите на кнопку «Далее».



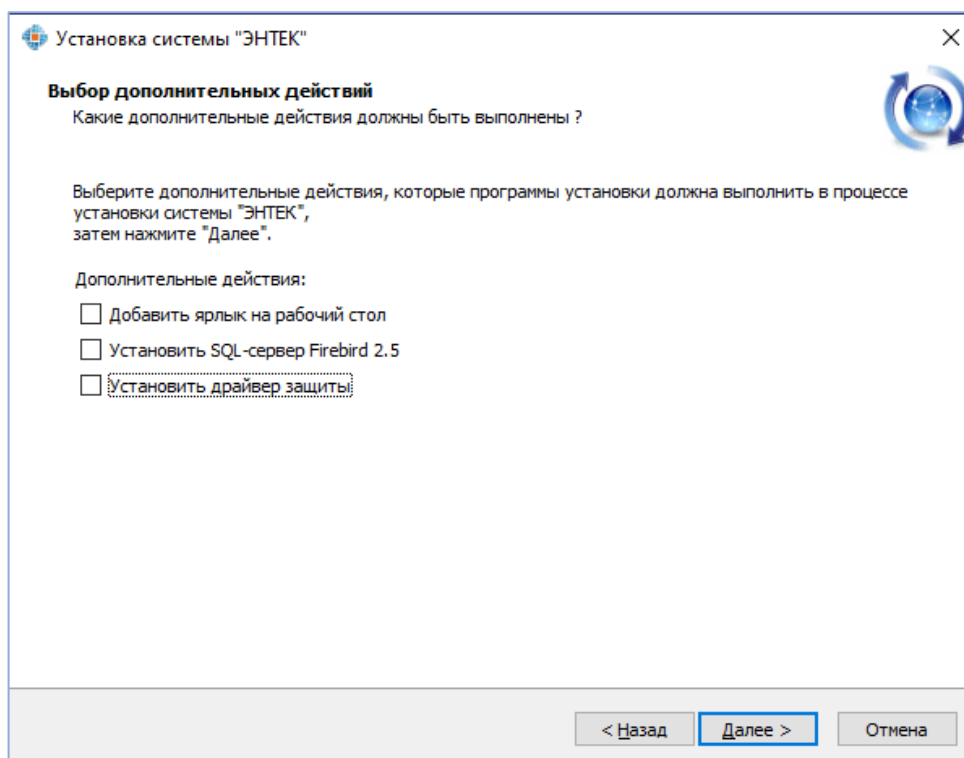
В том случае. Если у Вас уже установлена SCADA-система ЭНТЕК на экране появится предупреждение о том, что такая папка уже существует. Это нормальное поведение инсталлятора. Для продолжения нажмите на кнопку «Да».



На следующем шаге Вам необходимы будет выбрать из устанавливаемых компонентов только демонстрационные проекты, как показано на рисунке ниже.

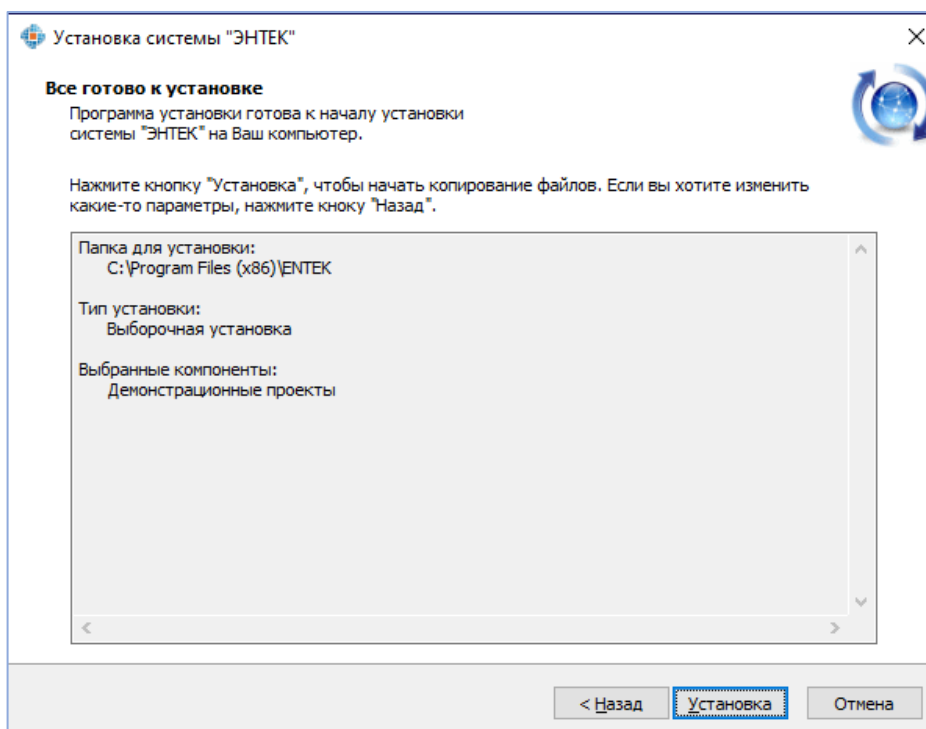


Оставьте галочку только напротив демонстрационных проектов и нажмите на кнопку «Далее». Откроется окно выбора дополнительных действий.

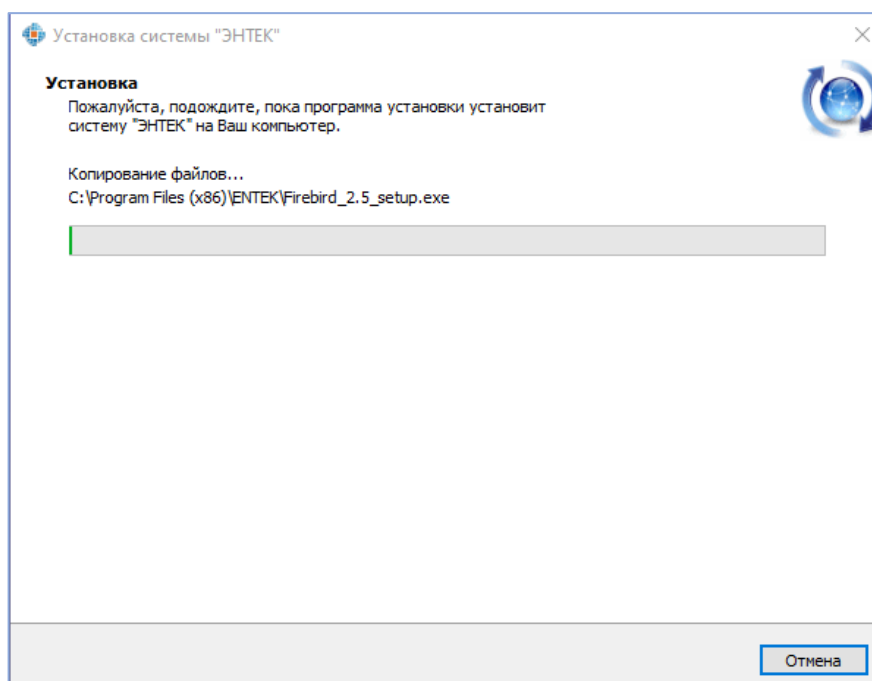


Снимите галочки со всех дополнительных действий. Как показано на рисунке выше, и нажмите на кнопку «Далее».

Откроется окно с сообщением о том, что всё готово к установке. На этом этапе, как и на всех предшествующих Вы можете вернуться на шаг назад и изменить набор устанавливаемых компонентов программы.

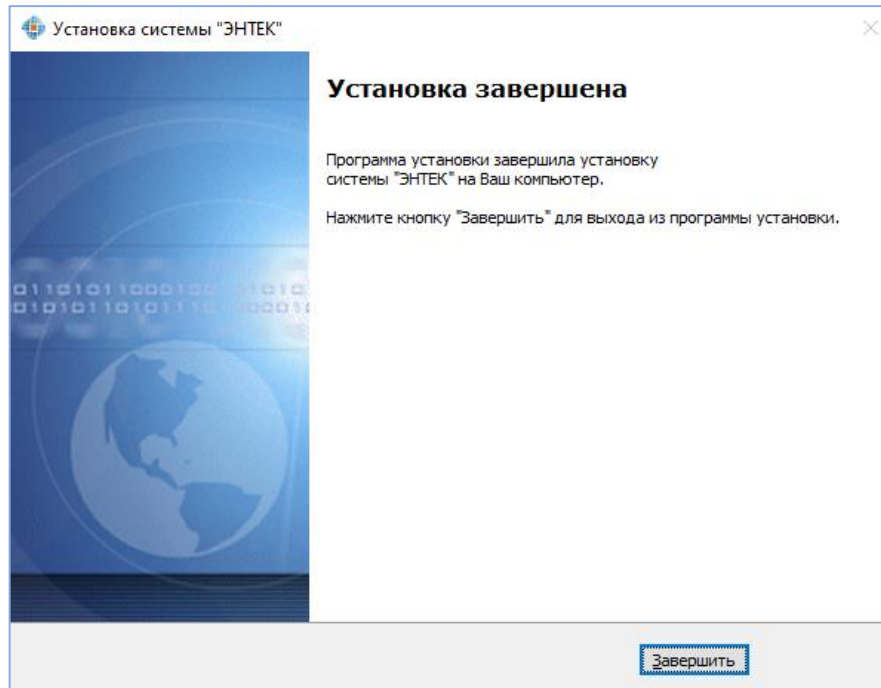


Нажмите на кнопку «Установка» для начала установки пакета демонстрационных проектов. Начнётся процедура инсталляции выбранных компонентов.



Внимание! В процессе инсталляции демонстрационных проектов обновятся некоторые файлы SCADA-системы ЭНТЕК. Это не повлияет на работоспособность ранее ваших текущих проектов.

Через некоторое время инсталлятор завершит установку демопроектов



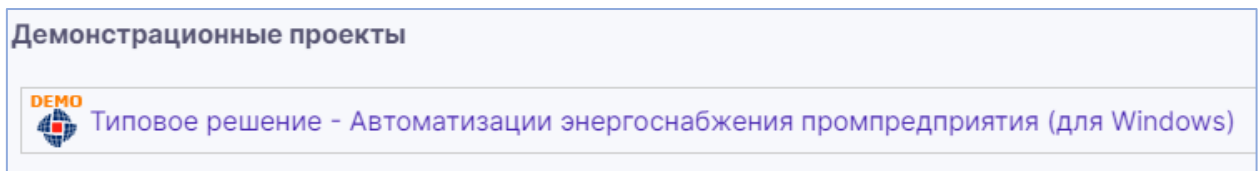
Для завершения установки демонстрационных проектов нажмите на кнопку «Завершить». Окно инсталлятора закроется.

Файлы демонстрационных проектов будут располагаться в папке "[C:\ENTEK Projects](#)".

Для запуска демонстрационного проекта следуйте процедуре, описанной в разделе «Запуск демонстрационного проекта».

Загрузка демонстрационных проектов с вебсайта

Демонстрационные проекты доступны для скачивания в подменю «Скачать» на странице «SCADA-системы ЭНТЕК» по адресу: <https://entels.ru/ru/scada-sistema-entek>



Запуск демонстрационного проекта

Демонстрационный проект, как и любой проект SCADA-системы ЭНТЕК, возможен в двух вариантах:

- а) непосредственно из Интегратора ЭНТЕК
- б) двойным кликом по файлу проекта

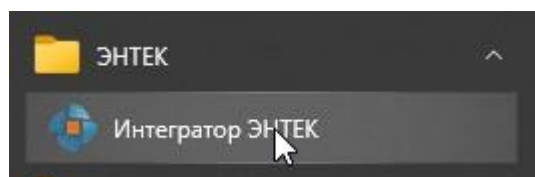
Оба варианта подробно писаны в последующих разделах.

Запуск демонстрационного проекта из Интегратора ЭНТЕК

Запустите Интегратор ЭНТЕК

Вариант 1:

Кликните по меню «Пуск», в открывшемся списке программ кликните по папке «ЕНТЭК». Затем кликните по пункту меню «Интегратор ЭНТЕК»

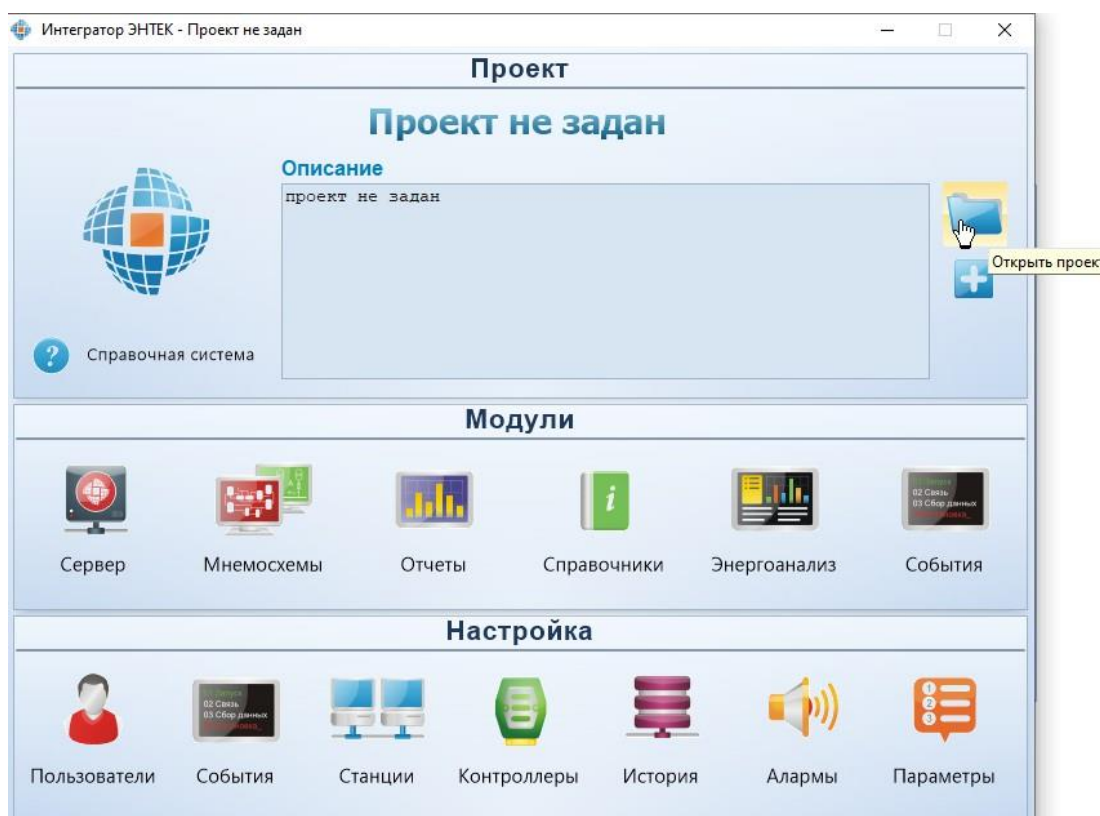


Вариант 2.

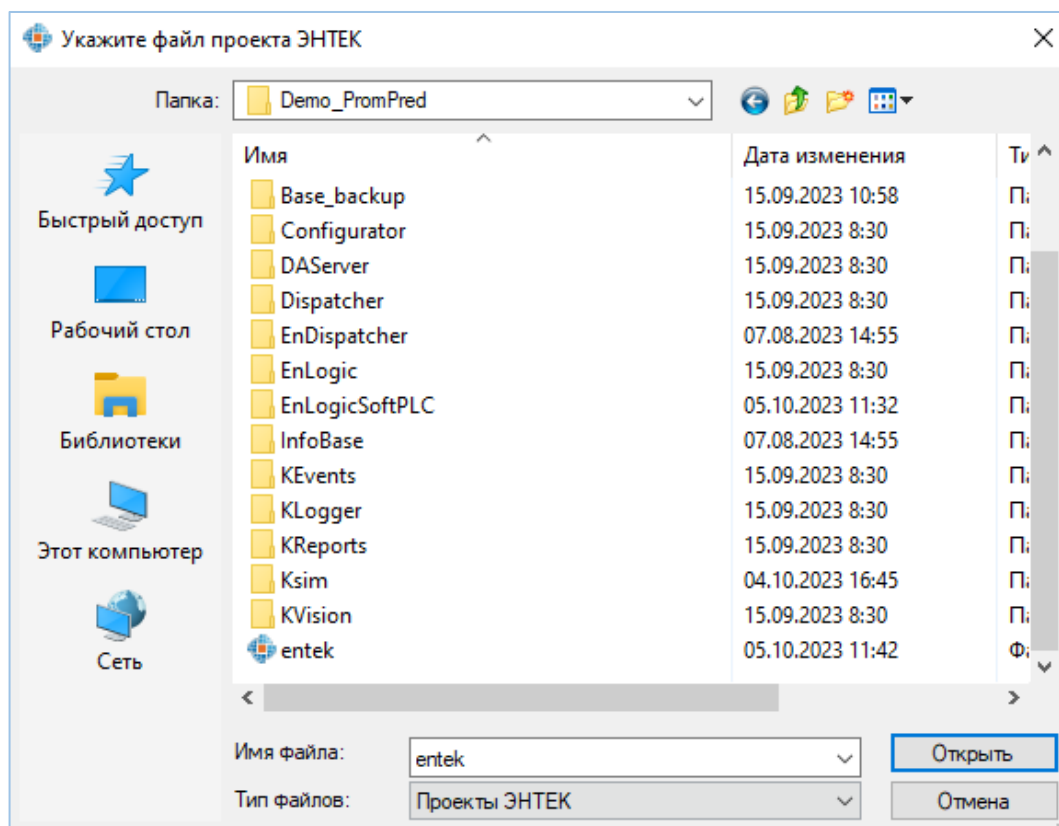
Дважды кликните по иконке «ЭНТЕК» на Рабочем столе



В открывшемся окне Интегратора ЭНТЕК кликните по иконке «Папка» как показано на рисунке ниже.



Откроется диалог выбора файла проекта, как показано на рисунке ниже.

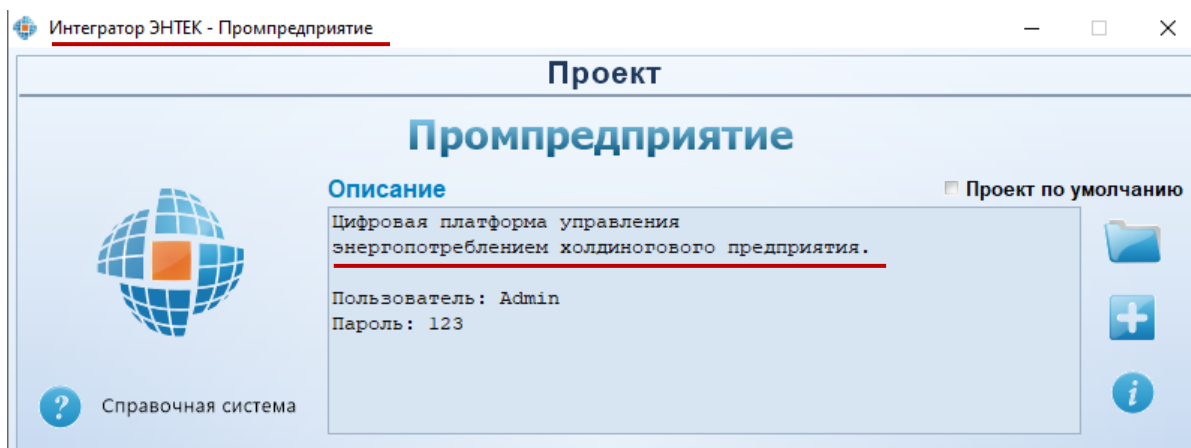


По умолчанию, файлы проектов располагаются в каталоге "[C:\ENTEK Projects](#)". Тем не менее, Ваш проект может располагаться в любом другом месте.

Перейдите в папку с нужным Вам проектом. Выберите файл с названием «entek» и кликните по кнопке «Открыть» как показано на рисунке ниже.

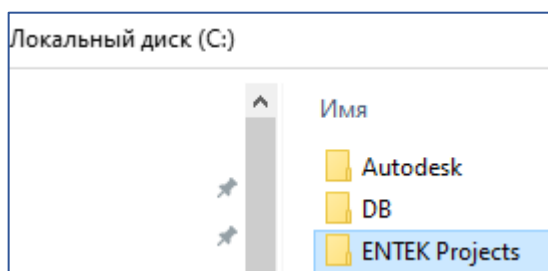


В интеграторе поменяется заголовок и информация о проекте в блоке «Описание». Пример представлен на рисунке ниже.



Запуск демопроекта из папки проекта

Для запуска демопроекта из папки проекта перейдите в папку проекта. По умолчанию, файлы проектов располагаются в каталоге "<C:\ENTEK Projects>". Тем не менее, Ваш проект может располагаться в любом другом месте.



В папке "<C:\ENTEK Projects>" располагаются папки с демонстрационными проектами. Для изучения возможностей SCADA-системы ЭНТЕК, например, Вы можете открыть папку «<C:\ENTEK Projects\SCADADemo>»

Для запуска проекта дважды кликните по файлу с названием «entek».

Обратите внимание, что в папке могут находиться несколько файлов с названием «entek».



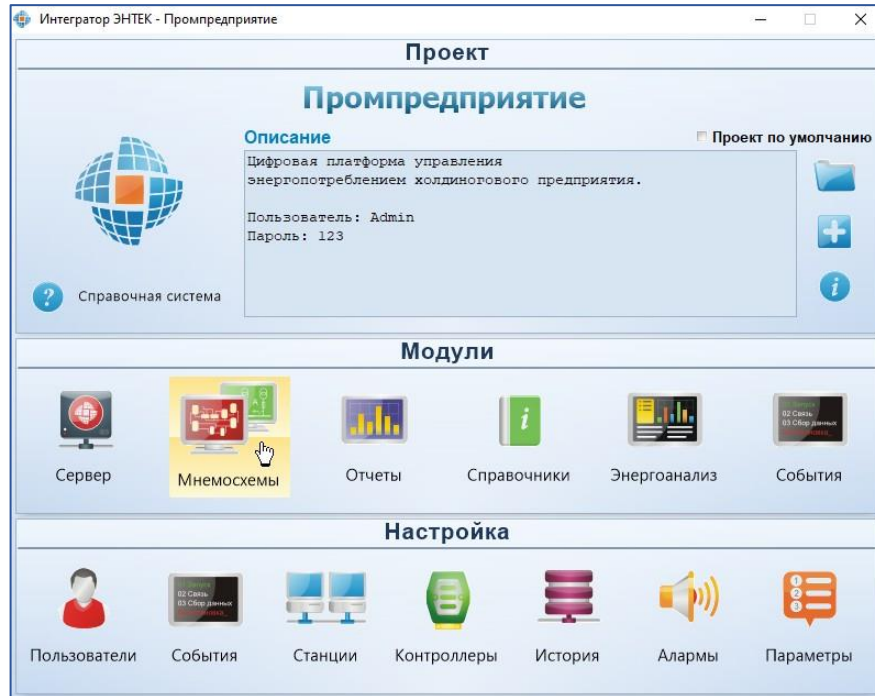
 entek Файл с иконкой ООО «ЭНТЕЛС» будет запущен в SCADA-системе ЭНТЕК.

 entek Файл с иконкой  будет запущен в SCADA-системе ЭНТЕК--TEL.

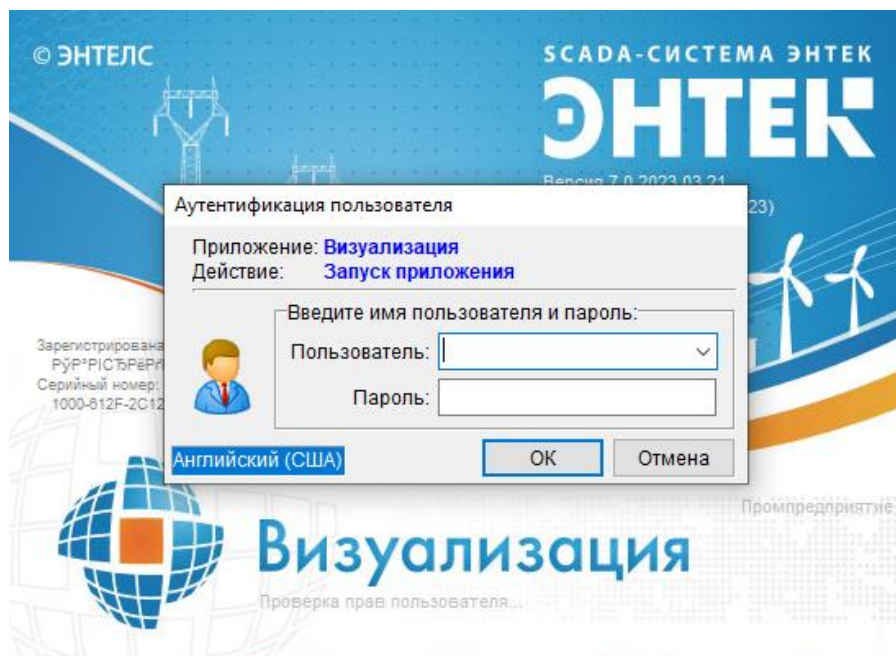
Файлы с другими иконками будут запускаться в других редакциях SCADA-системы ЭНТЕК.

Знакомство с демопроектом

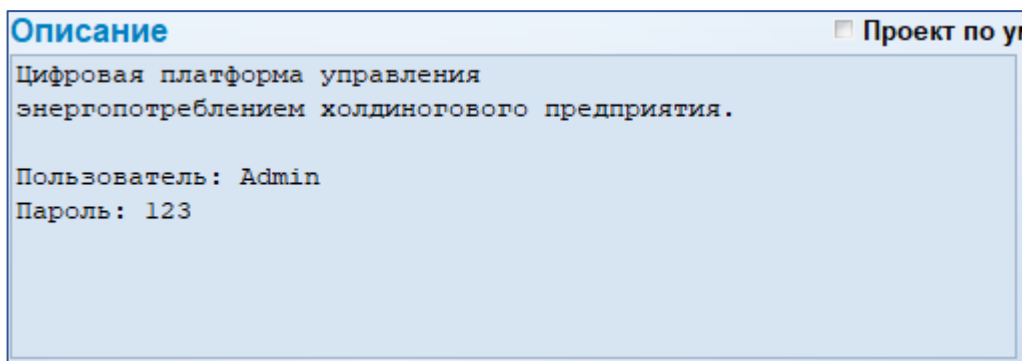
Для ознакомления с демопроектом кликните по иконке модуля «Мнемосхемы» как показано на рисунке ниже.



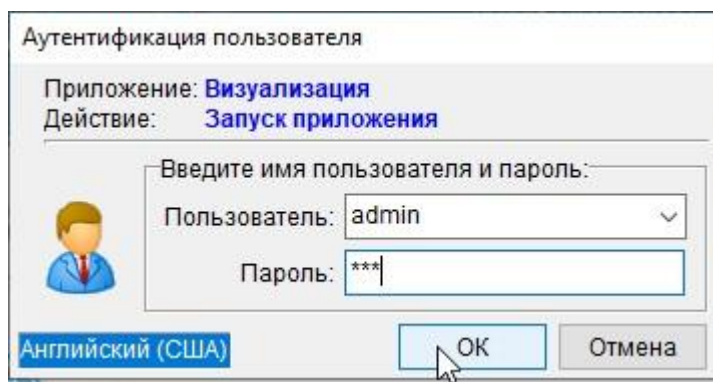
Перед запуском проекта необходимо будет пройти авторизацию.



Как правило, логин и пароль для открытия демопроекта указываются в блоке «Описание» в Интеграторе ЭНТЕК. Часто, по умолчанию, логин: Admin, а пароль: 123



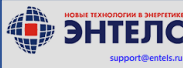
После ввода логина и пароля нажмите на кнопку «ОК» в форме аутентификации пользователя как показано на рисунке ниже.



Начнётся загрузка модуля «Визуализация»



Затем откроется демопроект. На рисунке ниже показан демопроект «Автоматизация энергоснабжения промпредприятия»



17:37:50
05.10.2023

- Главная
- Центральный офис
- Производство №1
- Производство №2

ВКЛЮЧИТЬ СИМУЛЯТОР

- Пользователь
- Сервер сбора данных
- Симулятор
- Журнал заявок
- О лицензии
- Выход

АВТОМАТИЗАЦИЯ ЭНЕРГОСНАБЖЕНИЯ ПРЕДПРИЯТИЯ
СВОДНЫЕ ДАННЫЕ О РАБОТОСПОСОБНОСТИ ЭНЕРГОСНАБЖЕНИЯ

ЦЕНТРАЛЬНЫЙ ОФИС

Ресурс	Текущее потребление	Плановое потребление	Связь	Аварии
Электроэнергия, Р кВт	?	400	⊗	⊗
Газоснабжение, м3/ч		15,12	⊗	⊗
Водоснабжение, м3/ч		9,45	⊗	⊗
Водоотведение, м3/ч		8	⊗	⊗
Теплоснабжение, Гкал/ч		64,87	⊗	⊗

ПРОИЗВОДСТВО №1

Ресурс	Текущее потребление	Плановое потребление	Связь	Аварии
Электроэнергия, Р кВт	?	?	⊗	⊗
Газоснабжение, м3/ч		358,12	⊗	⊗
Водоснабжение, м3/ч		9,45	⊗	⊗
Водоотведение, м3/ч		8	⊗	⊗
Теплоснабжение, Гкал/ч		64,87	⊗	⊗

ПРОИЗВОДСТВО №2

Ресурс	Текущее потребление	Плановое потребление	Связь	Аварии
Электроэнергия, Р кВт	?	?	⊗	⊗
Газоснабжение, м3/ч		358,12	⊗	⊗
Водоснабжение, м3/ч		9,45	⊗	⊗
Водоотведение, м3/ч		8	⊗	⊗
Теплоснабжение, Гкал/ч		64,87	⊗	⊗

